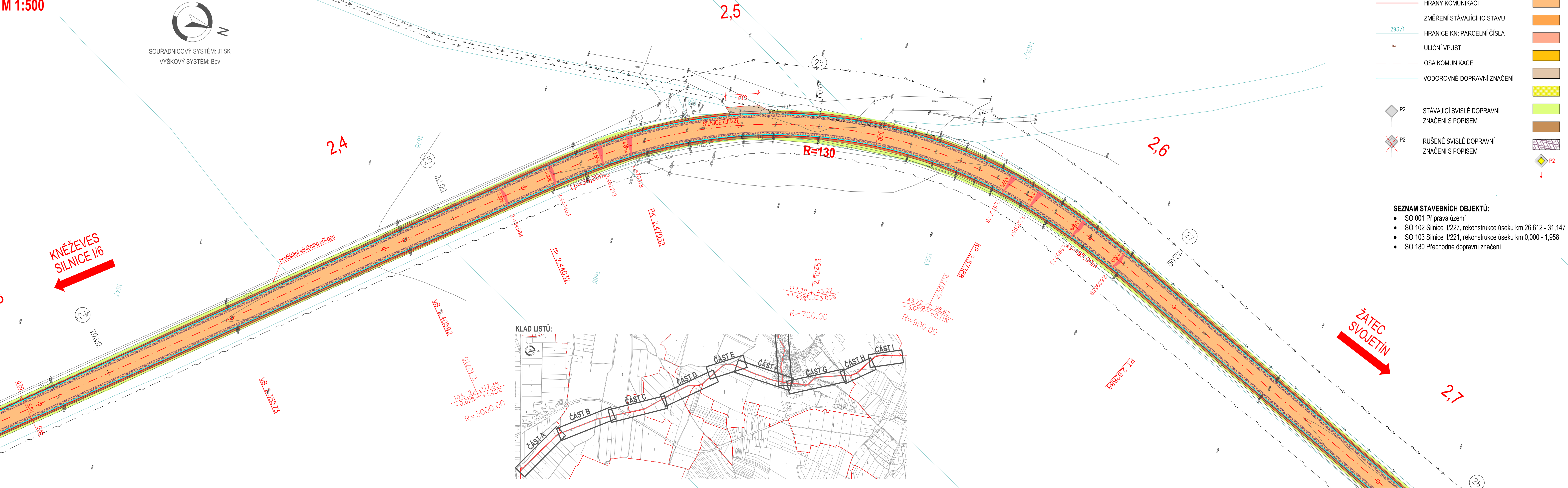
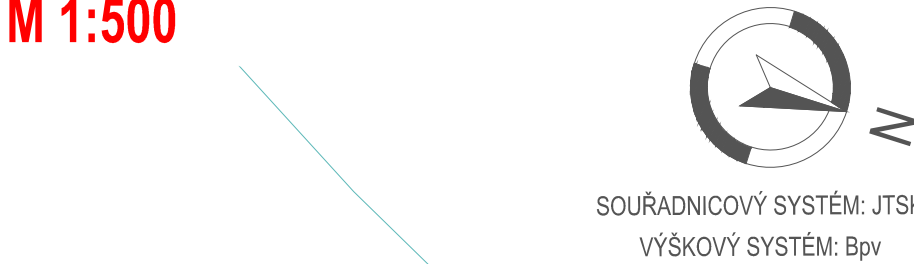


C.2e - KOORDINAČNÍ SITUAČNÍ VÝKRES - ČÁST E  
SILNICE II/227  
M 1:500



LEGENDA:

- HRANY KOMUNIKACÍ
- ZMĚŘENÍ STÁVAJÍCÍHO STAVU
- HRANICE KN; PARCELNÍ ČÍSLA
- ULIČNÍ VPUST
- OSA KOMUNIKACE
- VODOROVNÉ DOPRAVNÍ ZNAČENÍ
- STÁVAJÍCÍ SVISLÉ DOPRAVNÍ ZNAČENÍ S POPISEM
- RUŠENÉ SVISLÉ DOPRAVNÍ ZNAČENÍ S POPISEM
- OPRAVA VOZOVKY - tl. 280 mm
- OPRAVA VOZOVKY - tl. 250 mm
- OPRAVA VOZOVKY - tl. 260 mm
- NAPOJENÍ KOMUNIKACÍ - ASFALTOVÝ BETON
- NAPOJENÍ STÁVAJÍCÍCH SJEZDŮ - R mat
- VÝŠKOVÁ REKTIKACE STÁVAJÍCÍ DLAŽBY
- OHUMUSOVÁNÍ, ZATRAVNĚNÍ
- NEZPEVNĚNÁ KRAJNICE - ASFALT. RECYKLÁT
- OBLAST S NAVRŽENOU SANACÍ KRAJNICE
- NOVÉ NAVRŽENÉ SVISLÉ DOPRAVNÍ ZNAČENÍ S POPISEM
- STÁVAJÍCÍ INŽENÝRSKÉ SÍTĚ:
  - SPLAŠKOVÁ KANALIZACE
  - DEŠŤOVÁ KANALIZACE
  - PLYNOVOD STL
  - PLYNOVOD VTL
  - VODOVOD
  - SDĚLOVACÍ VEDENÍ - PODZEMNÍ
  - SDĚLOVACÍ VEDENÍ - NADZEMNÍ
  - SILOVÉ VEDENÍ - VEŘEJNÉ OSVĚTLENÍ
  - SILOVÉ VEDENÍ - NN - NADZEMNÍ
  - SILOVÉ VEDENÍ - NN - PODZEMNÍ
  - SILOVÉ VEDENÍ - VN - NADZEMNÍ
  - SILOVÉ VEDENÍ - VN - PODZEMNÍ
  - SILOVÉ VEDENÍ - VVN - NADZEMNÍ

SEZNAM STAVEBNÍCH OBJEKTŮ:

- SO 001 Příprava území
- SO 102 Silnice II/227, rekonstrukce úseku km 26,612 - 31,147
- SO 103 Silnice II/221, rekonstrukce úseku km 0,000 - 1,958
- SO 180 Přechodné dopravní značení

C Situační výkresy


Objednatel: Středočeský kraj  
Středočeský kraj  
Zborovská 81/11, 150 21 Praha 5

KSÚS  
KRAJSKÁ SPRÁVA A ÚDRŽBA SILNIC  
Středočeského kraje  
KSÚS Středočeského kraje, příspěvková organizace  
Zborovská 81/11, 150 21 Praha 5

Zhotovitel: Sdružení NOVA  
Vedoucí sdružení: Novák Partner  
NOVÁK & PARTNER, s.r.o.  
Perucká 2481/5, 120 00 Praha 2

Účastník sdružení: Valbek  
VALBEK, spol. s r.o.  
Vaňurova 505/17,  
460 01 Liberec

HIP: Ing. Marek Pejchal

<b>Novák</b>  <b>Partner</b>	Vypracoval	Ing. Marek Pejchal		Zak. číslo	17-NO-01-002	
	Zodp. projektant	Ing. Marek Pejchal		Datum	07/2020	
	Tech. kontrola	Ing. Tomáš Roztočil		Stupeň	PDPS	
	Akce II/227 a II/221 KNĚŽEVES - SVOJETÍN - HR. STŘEDOČESKÉHO KRAJE, REKONSTRUKCE 2. úsek - II/227 a II/221 Svojetín, v úseku I/6 - hranice Středočeského kraje			Počet formátů	5 A4	
Zhotovitel: NOVÁK & PARTNER, s.r.o. Perucká 2481/5 120 00 Praha 2	Příloha KOORDINAČNÍ SITUAČNÍ VÝKRES - ČÁST E SILNICE II/227				Měřítko	1:500
					Č. přílohy	Paré
					<b>C.2e</b>	